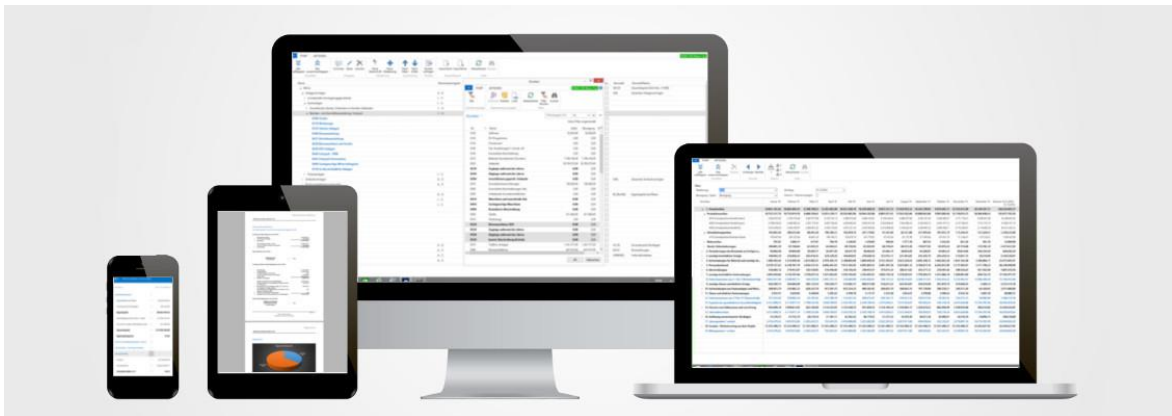




Quick Guide

S&W BilanzTool

für Microsoft Dynamics 365 Business Central



Demo Jahresabschluss (PDF):



Factsheet S&W BilanzTool (PDF):

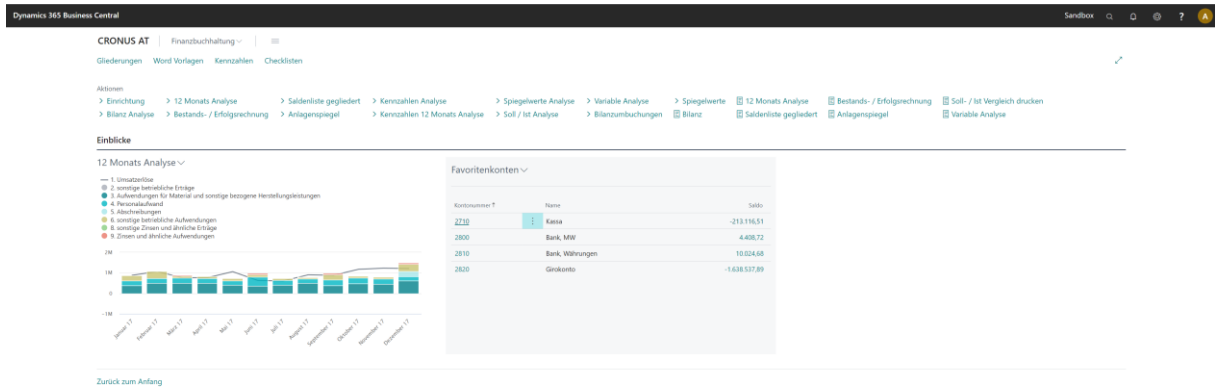




Eigenes Menü „BilanzTool“:

Mit unserem BilanzTool können Sie schnell, strukturiert und einfach monatliche Finanzauswertungen bis hin zum kompletten Jahresabschluss selbst erstellen.

Alles was Sie aus der Finanzbuchhaltung interessiert haben Sie sofort im Überblick. Smarte Programmautomatisierungen und Kontrollfunktionen helfen bei der Erstellung des Jahresabschlusses oder Ihren monatlichen Finanzauswertungen. So sind zeitraubende Aufgaben schon erledigt bevor Sie beginnen.



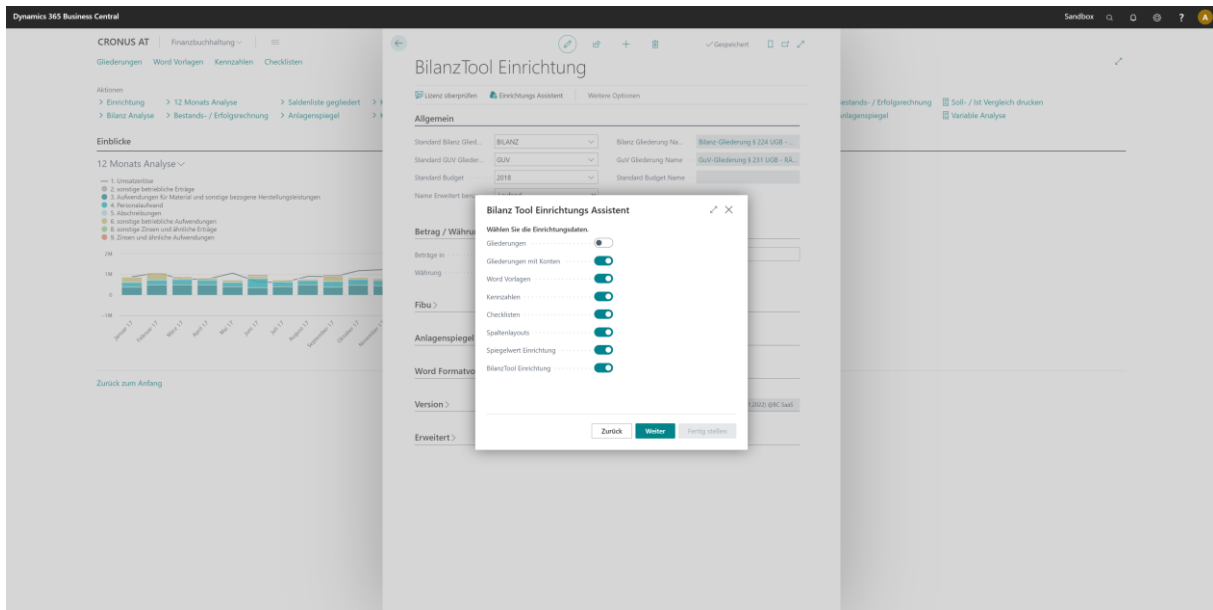
Im Navigationsmenü ist Zentral alles vorhanden was Sie benötigen.



Basiskonfiguration mittels EinrichtungsWizard

Für die Ersteinrichtung steht Ihnen ein gebrauchsfertig konfigurierter EinrichtungsWizard zur Verfügung – mit einem Klick ist die Basiskonfiguration erledigt. Erstellt wird automatisch:

- BilanzTool Einrichtung
- Spiegel Einrichtung
- Gliederungsstruktur (Bilanz, GUV, Geldflussrechnung)
- Kennzahlen
- WordVorlagen
- Checkliste



Schrittanleitung:

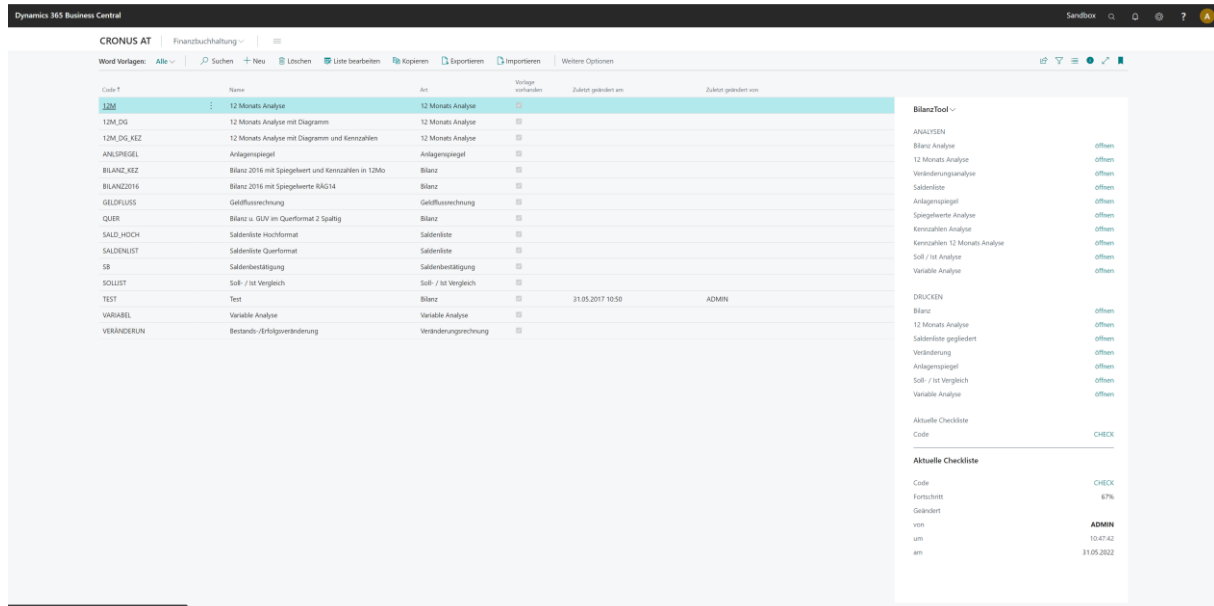
1. Klicken Sie bei Ersteinstieg irgendwo im BilanzTool-Menü (zB: Bilanz Tool Einrichtung):
2. Mit Klick auf „Weiter“ wählen Sie die gewünschten Einrichtungsdaten aus
3. Mit Klick auf „Fertig stellen“ werden die Daten übernommen – damit ist die Ersteinrichtung abgeschlossen

Der EinrichtungsWizard kann jederzeit nochmals aufgerufen werden: zu finden unter „Bilanz Tool Einrichtung“



WordVorlagen importieren

Für das Reporting wird Word verwendet und ist somit der perfekte Editor für das BilanzTool mit all seinen Vorzügen. Die praxiserprobten WordVorlagen wurden bereits mittels EinrichtungWizard übernommen. Zusätzliche WordVorlagen können je „Art“ importiert werden:



Code	Name	Art	Vorlage vorhanden	Zuletzt geändert am	Zuletzt geändert von
12M	12 Monats Analyse	12 Monats Analyse	☑		
12M.DG	12 Monats Analyse mit Diagramm	12 Monats Analyse	☑		
12M.DG.KEZ	12 Monats Analyse mit Diagramm und Kennzahlen	12 Monats Analyse	☑		
ANLSPiegel	Anlagenpiegel	Anlagenpiegel	☑		
BILANZ_KEZ	Bilanz 2016 mit Spiegelwert und Kennzahlen in 12Mo	Bilanz	☑		
BILANZ2016	Bilanz 2016 mit Spiegelwerte R&G14	Bilanz	☑		
GELDFLUSS	Geldflussrechnung	Geldflussrechnung	☑		
QUER	Bilanz u. GuV im Querformat 2 Spaltig	Bilanz	☑		
SALD_HOCH	Saldenliste Hochformat	Saldenliste	☑		
SALDENLIST	Saldenliste Querformat	Saldenliste	☑		
SB	Saldenbestätigung	Saldenbestätigung	☑		
SOLLIST	Soll / Ist Vergleich	Soll / Ist Vergleich	☑		
TEST	Test	Bilanz	☑	31.05.2017 10:50	ADMIN
VARIABLE	Variablen Analyse	Variablen Analyse	☑		
VERÄNDERUN	Bestands-/Erfolgsveränderung	Veränderungsrechnung	☑		

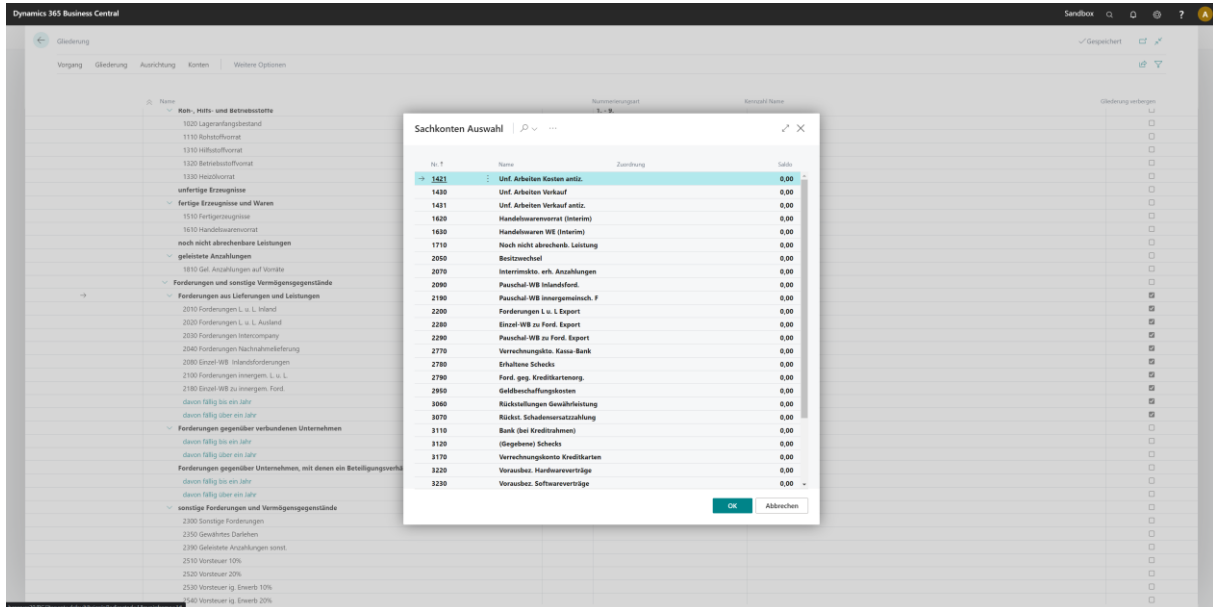
Schrittanleitung:

1. Öffnen Sie das Menü „Word Vorlagen“
2. Stellen Sie sich bitte auf die entsprechende Zeile zu welcher die WordVorlage importiert werden soll zB: 12M
3. Mit Klick auf „Importieren“ und Auswahl der WordVorlage (Word-Datei lautet gleich wie der Code zB: 12M) wird die WordVorlage direkt in Ihre Datenbank gespeichert
4. Der erfolgreiche Import ist durch eine Anzeige in der Spalte „Vorlage vorhanden“ ersichtlich
5. Gehen Sie bitte für jede „Art“ gleich vor, wie in den Schritten 2 bis 4 erklärt



Gliederung bearbeiten

Die Gliederungsstruktur wurde bereits mittels EinrichtungsWizard übernommen. Jetzt muss nur noch Ihr Kontenplan den entsprechenden Gliederungen zugeordnet werden.



The screenshot shows the 'Gliederung' (Chart of Accounts) configuration screen in Dynamics 365 Business Central. A dialog box titled 'Sachkonten Auswahl' (Account Selection) is open, displaying a list of accounts to be assigned to a selected chart of account. The dialog box has columns for 'Nr.' (Number), 'Name', 'Zuordnung' (Assignment), and 'Saldo' (Balance). The account '1421 Unf. Arbeiten Kosten antz.' is selected.

Nr.	Name	Zuordnung	Saldo
1421	Unf. Arbeiten Kosten antz.		0,00
1430	Unf. Arbeiten Verkauf		0,00
1431	Unf. Arbeiten Verkauf antz.		0,00
1620	Handelswarenertrag (Interim)		0,00
1630	Handelswaren WE (Interim)		0,00
1710	Noch nicht abrechenb. Leistung		0,00
2050	Beitragwechsel		0,00
2070	Interimkonto, wB, Anzahlungen		0,00
2090	Pauschal-WB Islandfond.		0,00
2190	Pauschal-WB Inauggemeinschaft. F		0,00
2200	Forderungen L u. L Export		0,00
2280	Einzel-WB zu Ford. Export		0,00
2290	Pauschal-WB zu Ford. Export		0,00
2770	Verrechnungskto. Kassa-Bank		0,00
2780	Schwedische Schwed.		0,00
2790	Ford. geg. Kreditkartenzug.		0,00
2950	Geldbeschaffungskonten		0,00
3060	Rückstellungen Gewährleistung		0,00
3070	Rückst. Schadensersatzzahlung		0,00
3110	Bank (bei Kreditlinien)		0,00
3120	(Eigebenen) Schwed.		0,00
3170	Verrechnungsbonto Kreditkarten		0,00
3220	Vorausbez. Hardwareverträge		0,00
3230	Vorausbez. Softwareverträge		0,00

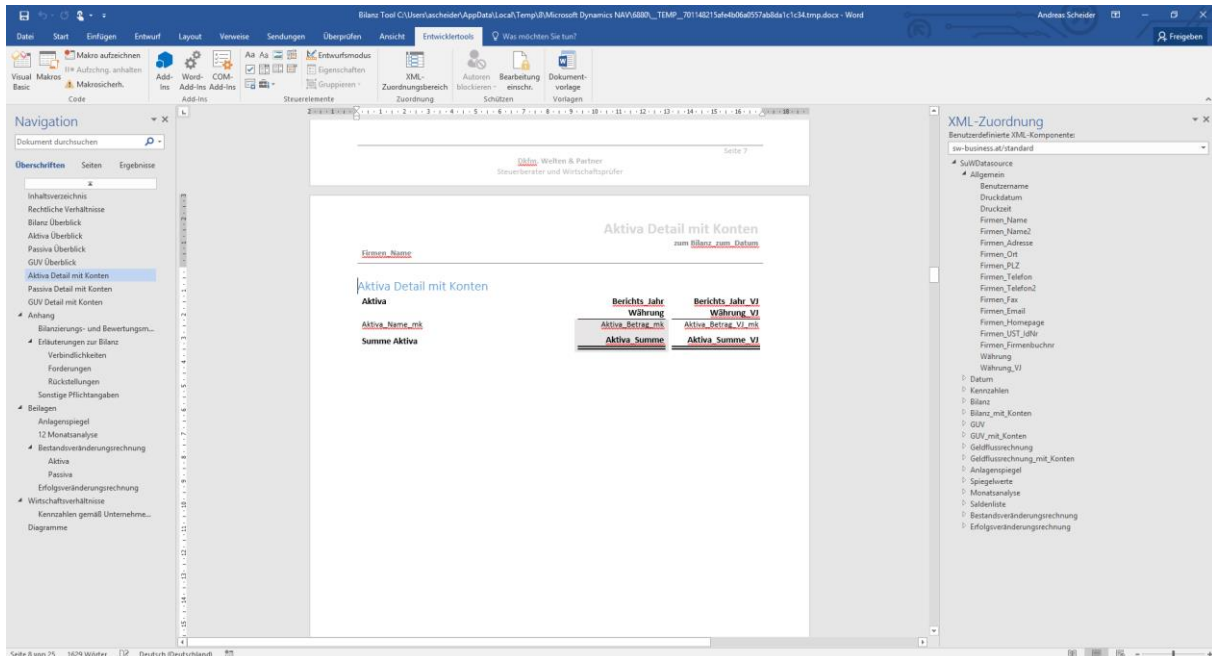
Schrittanleitung:

1. Öffnen Sie das Menü „Gliederungen“
2. Wählen Sie die zu bearbeitende Gliederung aus und klicken im Menü auf „Gliederung bearbeiten“
3. Klappen Sie bitte die gewünschte Gliederung auf in welche die entsprechenden Konten eingefügt werden sollen
4. Mittels Menüaufruf „Konten einfügen“ werden Ihnen alle Sachkonten angezeigt, welche noch nicht gegliedert sind
5. Einfach die gewünschten Konten markieren (Selektiv, Range, Filtermöglichkeiten zB: Nummer2) und mit OK bestätigen
6. Die erfolgreiche Zuordnung in der Gliederung ist sofort ersichtlich
7. Mit Menüaufruf „Vorschau“ wird Ihnen sofort das Ergebnis der Gliederungsstruktur angezeigt – selbstverständlich unter Berücksichtigung sämtlicher Jahresabschlussanforderungen zB: Nummerierung, Kippkonten, Kipptexte, Vergleichszeitraum, etc.)



WordVorlagen bearbeiten

Die WordVorlagen können entsprechend Ihren individuellen Anforderungen bezüglich Inhalt und Aussehen geändert werden.



Schrittanleitung:

1. Öffnen Sie das Menü „Word Vorlagen“
2. Stellen Sie sich einfach auf die entsprechende WordVorlagen-Zeile, welche Sie bearbeiten wollen
3. Klicken Sie auf den Menüaufruf „Exportieren“
4. Mit Doppelklick auf die Word-Datei (Download) öffnet sich die WordVorlage im Entwurfsmodus
5. Für das Bearbeiten der Variablen muss der XML-Zuordnungsbereich geladen werden. Voraussetzung ist die Aktivierung des Word-Ribbon-Menüs „Entwicklertools“. Sodann im Ribbon-Menü „Entwicklertools“ auf den Menüpunkt „XML-Zuordnungsbereich“ klicken und rechts in der XML-Zuordnung die „XML-Komponente“ „sw-business.at/standard“ auswählen
6. Sofort stehen Ihnen die „SuWDataSource-Variablen“ übersichtlich strukturiert für die Verwendung zur Verfügung.
7. Nach Ihren Änderungen muss die Word-Datei wieder importiert werden



Zur Verfügung stehen nachfolgende Analyseansichten und sind mit jeder beliebigen Gliederung verwendbar:

- Bilanz
- 12 Monate
- Bestands-/Erfolgsveränderungsrechnung
- Saldenliste
- Anlagenspiegel
- Spiegelwerte
- Kennzahlen
- Kennzahlen 12 Monate
- Soll-/Ist Analyse
- Variable Analyse

Druck

Für den Ausdruck eines kompletten Jahresabschlusses od. einzelner Teile davon, stehen Ihnen entsprechende Druckaufrufe zur Verfügung. Jeder einzelne Druck ist mittels RequestForm steuerbar und mit zusätzlichen Erweiterungen optierbar (zB: „Vorjahr in Tsd.“ oder „mit Konten“) bzw. filterbar (zB: nach Dimensionen).

Word Bilanz Druck ↗ ✕

Standardwerte verwenden von ... Zuletzt verwendete Optionen und Filter

Allgemein

Word Vorlage BILANZ_KEZ

Bilanz Datum 31.12.2022

Bilanz Gliederung BILANZ

GuV Gliederung GUV

Geldfluss Gliederung

Abteilung Filter

Debitorengruppe Filter

Konzernmandant

Datum erweitert

Bilanz

Datum 31.12.2022

Datum Vergleich 31.12.2021

GuV

Von Datum 01.01.2022

Bis Datum 31.12.2022

Von Datum Vergleich 01.01.2021

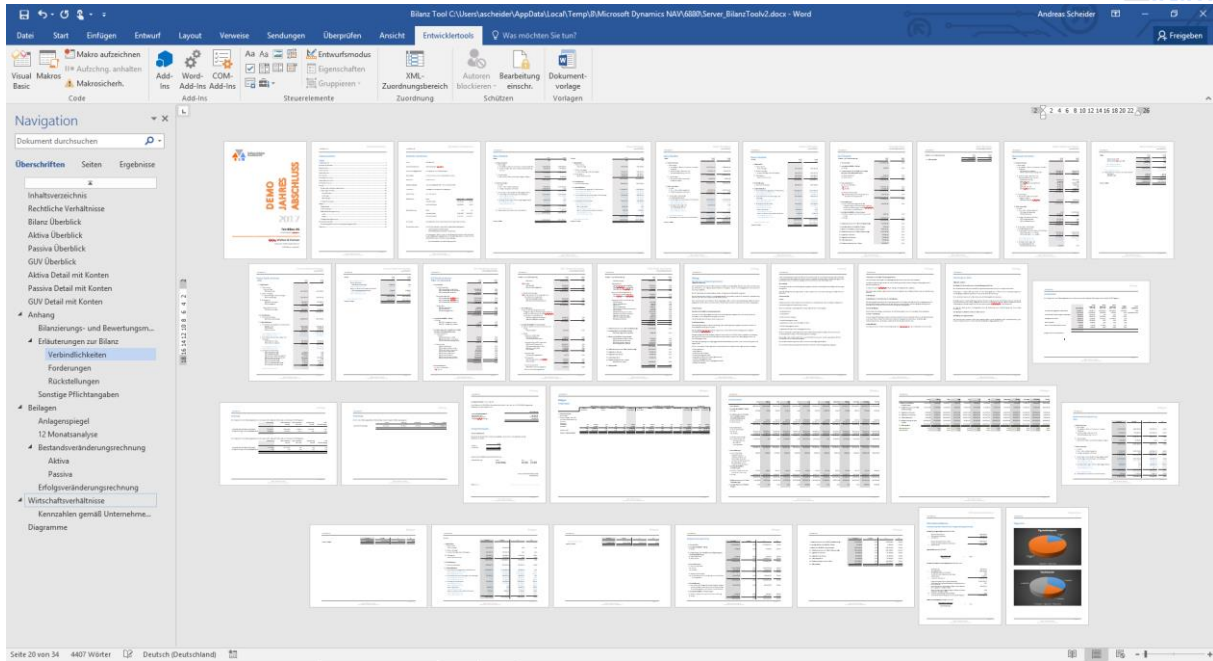
Bis Datum Vergleich 31.12.2021

Optionen

Vorjahr in Tausend

Gliederung verbergen berücksic...

Erweitert >

The screenshot displays a Microsoft Word document titled "Bilanz Tool C:\Users\schneider\AppData\Local\Temp\Microsoft Dynamics NAV\6005\Server_BilanzTool2.docx". The interface includes a ribbon with tabs for "Datei", "Start", "Einfügen", "Entwurf", "Layout", "Verweise", "Sendungen", "Überprüfen", "Ansicht", and "Entwicklertools". The "Entwicklertools" tab is active, showing options like "Entwurfsmodus", "Eigenschaften", "Zuordnungsbereich", "Autoren blockieren", "Bearbeiten", and "Dokumentvorlage".

On the left, a "Navigation" pane is visible, listing document sections such as "Inhaltsverzeichnis", "Rechtliche Verhältnisse", "Bilanz Überblick", "Aktiva Überblick", "Passiva Überblick", "GuV Überblick", "Aktiva Detail mit Konten", "Passiva Detail mit Konten", "GuV Detail mit Konten", "Anhang", "Bilanzierungs- und Bewertungsm...", "Verbindlichkeiten", "Forderungen", "Rückstellungen", "Sonstige Pflichtangaben", "Beilagen", "Anlagenpiegel", "12 Monatsanalyse", "Bestandsveränderungsrechnung", "Aktiva", "Passiva", "Erfolgsveränderungsrechnung", "Wirtschaftsverhältnisse", "Kennzahlen gemäß Unternehme...", and "Diagramme".

The main content area shows a complex financial report layout. It features a header with the text "DEMO JAHRES ABGABE 2017". Below this, there are numerous tables and charts. The tables contain financial data, and the charts include a pie chart and a bar chart. The document is displayed in a multi-page view, with the current page being page 20 of 34.



S&W Business Solutions GmbH & Co KG

S&W Business Solutions ist ein Softwareanbieter, mit mehr als 15 Jahren Erfahrung in der Entwicklung und Einführung von betriebswirtschaftlichen Unternehmenslösungen. Basierend auf Microsoft Dynamics NAV bieten wir Ihnen unsere Expertise und Fachkenntnisse in den Bereichen: Dynamics Immobilien®, Finanzbuchhaltung, Jahresabschluss, Anlagenbuchhaltung, Kostenrechnung, Lagerwirtschaft, Produktion, Projektverwaltung und Marketing an.

S&W Business Solutions GmbH & Co KG

Deutscheck 14

A-8350 Welten

Email: office@sw-business.at

Tel.: +43 720 310 314

Fax: +43 720 310 314 9

Ihre Ansprechpartner:



Andreas Scheider

andreas.scheider@sw-business.at

+43 664 889 269 79



Ing. René Windisch

rene.windisch@sw-business.at

+43 664 889 269 78

Für weitere Informationen besuchen Sie bitte unsere Homepage

www.sw-business.at

www.bilanztool.at